

Olang Valdaora

KRONPLATZ
PLAN DE CORONES



*Winter Info &
Programma settimanale*





INDICE

PARADISO SCIISTICO NELLE DOLOMITI	5	ATTIVITÀ IN INVERNO	20
ESCURSIONI INVERNALI E PISTE DA SLITTINO	9	ALTO ADIGE GUEST PASS	23
ESCURSIONI INVERNALI PIÙ BELLI	12	SPETTACOLARI ESPERIENZE D'INVERNO	25
LAGHI	13	EVENTS	28
CIASPOLATE & SCI ALPINISMO	14	NATALIS	30
GUIDA ALPINA - SCIATORE	16	INFORMAZIONI GENERALI	31
SCI DI FONDO	17	INFORMAZIONI UTILI A-Z	35
PATTINARE & DOLOMITES.LIGHT.ZOO	18	MERCATINI DI NATALE IN ALTO ADIGE	37
VALDAORA, PAESE PER FAMIGLIE	19	ANTEPRIMA ESTIVA	38

Benvenuti!



VOGLIA DI ...

... **vacanze d'inverno** da favola, divertimento ineguagliabile sulla neve, avventura e relax per tutte le età? Allora venite a Valdaora!

Località numero 1 in Alto Adige per le vostre vacanze attive in famiglia, **Valdaora** vi aspetta ai piedi della miglior area sciistica delle Alpi, il Plan de Corones con i suoi ben **120 chilometri di piste**. Ubicata nel cuore delle **Dolomiti, patrimonio mondiale dell'UNESCO**, vi offre inoltre innumerevoli passeggiate in mezzo alla neve da fare con o senza le **ciaspole**, discese mozzafiato in **slittino**, tante emozioni per i piccoli alla **Kids Area Panorama**... per non dimenticare il caldo ambiente delle baite dove si potranno

assaporare tante gustose specialità tradizionali ed internazionali davanti al caminetto... Insomma, Valdaora compie tutti i requisiti per passare le vacanze d'inverno che sognate!

Vivi l'inverno in modo attivo, assieme ai tuoi. Valdaora è un **paradiso per tutti** voi che cercate **relax e avventura** nel cuore delle fantastiche montagne dell'Alto Adige.

VALDAORA,
il miglior posto in Alto Adige per
le vostre vacanze attive in famiglia





PARADISO SCIISTICO NELLE DOLOMITI

Il Plan de Corones, premiato come BEST SKI RESORT 2018 negli Alpi, annota i migliori voti sui principali portali per la valutazione delle aree sciistiche.

Con i suoi **119 chilometri di piste** il Plan de Corones è stato qualificato come **area sciistica a cinque stelle**, come "area sciistica fantastica". Quattro impianti di risalita portano in cima al Plan de Corones a 2275 metri di altitudine, offrendo un panorama che rende omaggio al suo nome. **A Valdaora** ogni 20-minuti **circola lo ski bus** tra le frazioni del paese e porta gli sciatori direttamente agli impianti del Plan de Corones.

Il comprensorio sciistico del Plan de Corones fa parte del intero comprensorio **Dolomiti Superski**. Prendendo lo skipass Dolomiti Superski

si può sia sciare sul **Plan de Corones** che anche nei comprensori vicini come quello delle **Tre Cime** in Alta Pusteria o fare il giro della **Sellaronda**. Con gli sci sotto i piedi e usando i mezzi pubblici (autobus o treno) si può raggiungere facilmente altri comprensori sciistici.

A gennaio 2024 il Plan de Corones sarà poi per la settima volta protagonista di una **gara FIS della coppa del mondo di sci alpino**: Durante l'Audi FIS Skiworldcup (30/01/2024), la ripidissima pista Erta (con una pendenza massima di 61%) ospita la gara per la coppa mondiale di slalom gigante femminile.

Per sapere di più sul Plan de Corones visitate lo seguente sito internet:
www.kronplatz.com

Il Plan de Corones





119
chilometri di piste



32
impianti di salita



40
rifugi



500
metri di stutture



2275
s.l.m.



INFORMAZIONI

TUTTI A BORDO, PER FAVORE!

I nostri autobus per gli sciatori vi portano comodamente agli impianti di risalita o alla stazione ferroviaria. Il bello di tutto ciò è che risparmia i nervi e la natura.

Ecco gli orari dello Skibus:

www.olang.com/skibus

SCIARE È FACILE!

Non è mai troppo tardi per imparare a sciare. I nostri istruttori di sci qualificati vi aiuteranno per imparare la tecnica giusta.

Un elenco delle scuole di sci trovate su pagina 34.

L'ATTREZZATURA GIUSTA!

Partire in vacanza in modo rilassato, senza troppi bagagli, o provare qualcosa di nuovo. I nostri noleggi di attrezzatura da sci e i negozi di articoli sportivi vi forniscono l'attrezzatura adatta.

Un elenco dei punti di noleggio e dei negozi trovate su pagina 34.



REGOLE E SICUREZZA!

ATTENZIONE

Comportatevi in modo da non mettere in pericolo e non creare pregiudizio agli altri.

MODO DI GUIDA

Adattate il vostro stile di guida alle vostre abilità e alle condizioni del terreno, della neve e del meteo.

PERCORSO

Se seguite da dietro, scegliete il vostro percorso in modo tale da preservare la sicurezza di qualsiasi persona che si trova a valle.

SORPASSO

Si può sorpassare, ma mantenete sempre una distanza di sicurezza e date spazio allo sciatore sorpassato. La precedenza ad un incrocio è di chi viene da destra.

INGRESSO E PARTENZA

Assicuratevi di guardare in alto e in basso prima di entrare o partire.

FERMATA E SALITA

Evitate di fermare in luoghi stretti e poco visibili. La salita è consentita solo in caso di emergenza e solo al bordo della pista.

OSSERVA I SEGNALI

Rispettate i cartelli di avvertimento, pericolo e chiusura.

ASSISTENZA E OBBLIGO DI IDENTIFICAZIONE

In caso di incidente dovrete mettervi a disposizione. Chiunque, sia testimone che coinvolto, deve fornire i propri dati personali.

DISTANZA DI SICUREZZA

Mantenete una distanza sufficiente dagli altri sciatori e dal bordo della pista.

OBBLIGO DI CASCO

Per i bambini fino ai 18 anni è obbligatorio indossare il casco.

Dove le favole diventano realtà...



ESCURSIONI INVERNALI E PISTE DA SLITTINO

SENTIERO DELLE MALGHE

→ Caserna dei pompieri Sorafurcia

1) Malga Niederegger

↔ 0,9 km - ⌚ 25 min. - ⚡ 100 m

2) Malga Niederegger – Malga Oberegger

↔ 1 km - ⌚ 30 min. - ⚡ 90 m

3) Malga Oberegger – Malga Lorenzi

↔ 1,1 km - ⌚ 30 min. - ⚡ 110 m

ALBERGO BAD BERGFALL – RIFUGIO MARCHNER – MALGA OBEREGGER

→ Parcheggio della funivia Olang 1, Casola

⌚ 3½ ore

⚡ 550 m

✕ Albergo Bad Bergfall, Rifugio Marchner,
Malga Oberegger

Dal parcheggio andate diritto fino all'albergo Bad Bergfall, poi seguite il sentiero 4 fino alla strada Passo Furcia. Scendete fino al Rifugio Marchner e il percorso 4a vi porta fino alla Malga Oberegger.

DALLA MALGA ANGERER ALLA MALGA LANZWIESEN

→ Parcheggio Segheria Lipper, Valdaora di
Sopra

⌚ 2½ ore

⚡ 700 m

✕ nessun punto di ristoro

Dal punto di partenza seguite il sentiero 6A lungo la strada fino al maso Riedler. Proseguite sulla sinistra il sentiero numero 6a e risalite il bosco fino alla Malga Angerer. Proseguendo il percorso 6a arrivate alla Malga Lanzwiesen. Discesa alternativa: sentiero forestale numero 7.

 Escursione invernale

 Ciaspolata

 Sci alpinismo

 Pista da slittino

→ Partenza ↔ Distanza

⌚ Ore di andata

⚡ Dislivello

✕ Possibilità di ristoro

Informazioni inverno | 9

PISTA DA SLITTINO MALGA BRUNST

→ Parcheggio Segheria Lipper, Valdaora di Sopra

🕒 2½ ore

⬆️ 700 m

✖️ nessun punto di ristoro

Dal parcheggio seguite il segnavia 20, dopo il ponte del rio Brunst seguite il percorso 20b fino alla Malga Brunst.

MALGA STEINZGER

→ Parcheggio Centro Biathlon, Lago di Anterselva

🕒 50 min.

⬆️ 250 m

✖️ Malga Steinzger

Andate fino all'altra parte del lago, da lì seguite la pista da slittino sempre a destra fino alla Malga Steinzger.

PASSO STALLE

→ Parcheggio Centro Biathlon, Lago di Anterselva

🕒 1½ ore

⬆️ 400 m

✖️ Albergo Obersee

Andate fino alla fine del lago, seguendo la pista da slittino a sinistra arrivate sul Passo Stalle.

MALGA HOFSTATT

→ Masi Walder, Anterselva di Sotto

🕒 30 min.

⬆️ 250 m

✖️ Malga Hofstatt

Dopo una passeggiata di 30 minuti arrivate alla Malga Hofstatt.

MALGA LERCHER

→ Vila di Sopra, Perca

🕒 1 ora

⬆️ 300 m

✖️ Malga Lercher

Subito vicino al parcheggio parte la pista da slittino numero 1 che vi porta fino alla malga.

ALMDORF HAIDENBERG

→ S. Stefano, San Lorenzo

🕒 1 ora

⬆️ 250 m

✖️ Albergo Haidenberg

Seguendo la strada asfaltata numero 4 arrivate all'albergo Haidenberg.

MALGA PERTINGER

→ Parcheggio Malga Pertinger, Terento

🕒 1 ora

⬆️ 280 m

✖️ Malga Pertinger

Dal parcheggio seguite la pista da slittino numero 5 per il bosco e arrivate alla malga su 1.850 m con una vista panoramica meravigliosa.

MALGA DI TESIDO

→ Maso Mudler, Tesido

🕒 1½ ore

⬆️ 400 m

✖️ Malga di Tesido

Dal maso Mudler parte la pista da slittino 38A (possibilità di slittare la sera su richiesta).

MALGA ASCHT

→ Rifugio Fondovalle, S. Maddalena nella Valle Casies

🕒 1 ora

⬆️ 400 m

✖️ Malga Ascht, Rifugio Fondovalle di Casies

Seguite il segnavia 10 a sinistra parallelo alla funivia, dopo alcuni passi nel bosco arrivate alle Malga Ascht.

MALGA KRADORFER

→ Rifugio Fondovalle, S. Maddalena nella Valle Casies

🕒 1 ora

⬆️ 450 m

✖️ Malga Kradorfer

Dal fondovalle della Valle di Casies entrate nella valle "Pidig", proseguendo il sentiero numero 49 si arriva alla malga.

MALGA UWALD

→ Rifugio Fondovalle, S. Maddalena nella Valle Casies

 1¼ ore

 600 m


✕ Malga Uwald

Seguendo il segnavia 12 si arriva alla Malga Uwald.

ESCURSIONE INVERNALE SUL PRATO PIAZZA

→ Ponticello, Braies

 2 ore


 500 m


✕ Albergo Prato Piazza, Rifugio di Vallandro

L'escursione parte a Ponticello. Seguendo il percorso numero 37 si arriva allo semaforo, poi si va ancora 15 minuti fino al Albergo Prato Piazza.

MALGA NEMES

→ Passo Croci, Sesto

 45 min.

 230 m

✕ Malga Nemes, Rifugio Coltrondo

Seguite il segnavia 131 per la Malga Nemes, poi prendete il sentiero 156 fino al Rifugio Coltrondo e ritornate lungo il percorso 149 al parcheggio.

RIFUGIO TRE SCARPERI

→ Parcheggio all'entrata della Val Campo di Dentro, Sesto

 1½ ore

 280 m

✕ Rifugio Tre Scarperi

È una passeggiata di ca. 5 km nella Val Campo di Dentro fino al rifugio in una posizione mozzafiato.

LA MAGIA D'INVERNO NEL REGNO DEI FANES

→ Parcheggio Albergo Pederü, San Vigilio

 3 ore

 700 m

✕ Rifugio Fanes, Rifugio Lavarella, Albergo Pederü

Seguendo la pista da slittino si arriva al bellissimo Rifugio Fanes (possibilità di proseguire il sentiero fino al Lago di Limo)

PISTA DA SLITTINO CRODA ROSSA

→ Croda Rossa, Sesto

✕ Rifugio Prati Croda Rossa


PISTA DA SLITTINO MONTE BARANCI


→ Funivia Monte Baranci, San Candido

✕ Rifugio Gigante Baranci

SLITTARE A RIO BIANCO NELLA VALLE AURINA

→ Rio Bianco, Valle Aurina

 1½ ore

 433 m

✕ Malga Pircher, Malga Marxegger, Malga Innerhofer

Dal campo sportivo alla fine del paese seguite la pista da slittino. Dopo 50 minuti d'andata trovate a sinistra la Malga Innerhofer (1743 m), 20 minuti avanti c'è la Malga Marxegger (1761 m) e alla fine arrivate alla Malga Pircher (1810 m).

MALGA KNUTTEN

→ Parcheggio a Riva di Tures

 1 ora

✕ Malga Knutten

Seguendo il sentiero 9 nella bellissima valle invernale si arriva al rifugio.



ESCURSIONI INVERNALI PIÙ BELLI

SEEFELDER 1

→ Cimitero Valdaora di Sopra

🕒 ½ h - ↔ 1,7 km

VALDAORA DI SOPRA - MONGUELFO 2

→ Cimitero Valdaora di Sopra - Monguelfo

🕒 1 ½ h - ↔ 5,6 km - ↑ 60 m - ↓ 80 m

SALLA 3

→ Valdaora di Sopra

🕒 1 ¼ h - ↔ 3,8 km - ↑ 270 m - ↓ 100 m

SENTIERO CIRCOLARE VALDAORA DI SOPRA 4

→ Padiglione musicale

🕒 ¾ h - ↔ 2,4 km - ↑ 70 m - ↓ 90 m

SENTIERO DEI MULINI 5

→ Ristorante Panorama

🕒 25 min. - ↔ 1,5 km - ↑ 30 m - ↓ 10 m

GASSL 6

→ Voppichl/Valdaora di Sopra

🕒 25 min. - ↔ 1 km - ↑ 40 m

SENTIERO PANORAMICO 7

→ Ristorante Panorama

🕒 1 h - ↔ 2,8 km - ↑ 20 m - ↓ 80 m

SENTIERO DELLE PIETRE 8

→ Parco giochi Valdaora di Sotto

🕒 25 min. - ↔ 1 km - ↑ 40 m

SENTIERO DELLE MALGHE 9

→ Caserma dei pompieri Sorafurcia

1) Malga Niederegger

↔ 0,9 km - 🕒 25 min. - ↕ 100 m

2) Malga Niederegger - Malga Oberegger

↔ 1 km - 🕒 30 min. - ↕ 90 m

3) Malga Oberegger - Malga Lorenzi

↔ 1,1 km - 🕒 30 min. - ↕ 110 m

PRACKENDORF 10

→ Hotel Hubertus

🕒 1 ¾ h - ↔ 4,5 km - ↕ 530 m



→ Partenza

🕒 Ore di andata

↔ Distanza

↑ Salita

↓ Discesa

↕ Dislivello

 facile

 leggermente difficile

LAGHI

ESCURSIONE INVERNALE (giro del lago) **AL LAGO DI ANTERSELVA**

→ Centro Biathlon, Anterselva

🕒 1 ora

✕ Malga Huber, Ristorante Biathlon Inn,
Ristorante Platzl am See

ESCURSIONE INVERNALE (giro del lago) **AL LAGO DI DOBBIACO**

→ Parcheggio Lago di Dobbiaco

🕒 1 ½ ore

✕ Ristorante Camping

Giro naturalistico attorno il lago.

ESCURSIONE INVERNALE (giro del lago) **AL LAGO DI BRAIES**

→ Hotel Lago di Braies

🕒 1 ora



✕ Hotel Lago di Braies









CIASPOLATE & SCI ALPINISMO

BAGNI DI PERVALLE - PLAN DE CORONES





-  3 ore
-  3,1 km
-  250 m
-  50 m
-  32, 3, 4A

DEUTSCHWEG




- Voppichl/Valdaora di Sopra
-  2½ ore
-  5 km
-  650 m
-  7



CIRCOLARE MALGA ANGERER



- Ristorante Panorama
-  2¾ ore
-  6 km
-  310 m
-  310 m

BRUSADA

- Ristorante Panorama
-  3½ ore
-  6,7 km
-  770 m



MONTE SPECIE (2307 M)

- Prato Piazza/Braies
-  2 ore
-  315 m
- × Albergo Prato Piazza, Rifugio Vallandro

Dal parcheggio proseguite fino all'albergo Prato Piazza e avanti fino al Rifugio Vallandro. Da lì parte la ciaspolata sul sentiero 34 fino al Monte Specie.

SAMBOCK (2396 M)

→ Albergo Kofler am Kofl, Falzes

🕒 2 ore

↕ 909 m

✕ Albergo Kofler am Kofl

Dall'albergo Kofl seguite il segnavia 66 fino in alta quota.

ESCURSIONE

DAL MONTE LUTTA (2145 M)

AL MONTE DURRA (2275 M)

→ Albergo Mudler, Tesido

🕒 4½ ore

↕ 730 m

✕ Malga di Tesido, Albergo Mudler

Dal parcheggio seguite la strada forestale in direzione Monte Lutta, poi avanti sul sentiero 31. Arrivando sul Monte Lutta andate in direzione nord-ovest e arrivate alla croce del Monte Durra. Vedete già da lì la Malga di Tesido che è l'ultimo stop. È possibile noleggiare uno slittino per ritornare al maso Mudler.

MONTE NALLE (2217 M)

→ Parcheggio a Plata / Vila di Sopra a Perca

🕒 2½-3 ore

↕ 880 m

✕ Café Piramidi

Prima seguite il sentiero verso le Piramidi di terra. Dopo 20 minuti proseguite alla sinistra il sentiero 16A fino alla Malga Gönner. Andate avanti lungo il recinto e le tracce nella neve vi portano in cima.



**MAPPA DISPONIBILE
ALL'UFFICIO
TURISTICO**



Lawinen.report

Il **BOLLETTINO VALANGHE** è valido per tutto il territorio dell'Euregio Tirolo, Alto Adige e Trentino.

<https://avalanche.report>



 Escursione invernale  Ciaspolata  Sci alpinismo  Pista da slittino → Partenza

🕒 Ore di andata ↔ Distanza ↑ Salita ↓ Discesa ↕ Dislivello ✕ Possibilità di ristoro || Sentiero

Informazioni inverno | 15



GUIDA ALPINA - SCIATORE

Valdaora è locata in mezzo alle Dolomiti e offre una vasta scelta di attività per escursioni alpine. Insieme alle nostre guide che sono specializzate all'alpinismo, si possono esplorare nuove zone delle montagne. Anche d'inverno si possono vivere momenti indimenticabili nel nostro paesaggio.



MANUEL BAUMGARTNER

Guida Alpine - Sciatore
T 347 931 96 78
info@dolotool.com
www.dolotool.com

“Ho avuto la grande fortuna di crescere in uno dei paesaggi montani più belli del mondo e così ho scoperto la mia passione per la montagna in tenera età.

Sarei felice di accompagnarvi come guida alpina o guida sciistica su un tour adatto per voi. La sicurezza e la fiducia sono una mia preoccupazione personale.”



TONI OBOJES

Guida Alpine - Sciatore
T 348 826 62 10
toni@obojes.it
www.friends-of-dolomites.com

“Già come bambino ho scalato il Paternkofel nelle Dolomiti di Sesto. Questa esperienza mi ha influenzato tutta la vita e ha suscitato la mia passione per la montagna.

Non tutti possono lavorare in un ambiente così panoramico e per questo vorrei trasmettere una parte della mia passione a voi e fare insieme delle gite in montagna.”



SCI DI FONDO

CENTRO DI BIATHLON NELLA VALLE ANTERSELVA

La Valle Anterselva con più di 42 chilometri di piste è famosa per lo sci di fondo.

Noi consigliamo:

PISTA VALLE RASUN DI SOPRA / BAGNI DI SALOMONE

- Parcheggio Casa Culturale Rasun di Sopra
- ↔ 5,4 km
- ⊙ Bagni di Salomone/Anterselva di Sotto
(possibilità di ristoro)

CIRCUITO "BÄRENLOIPE" AL CENTRO DI BIATHLON ANTERSELVA

- Centro di Biathlon
- ↔ 4,7 km
- ✕ Malga Huberalm, BiathlonInn

Il comprensori di sci di fondo nella Valle Anterselva offre numerose piste per principianti ed esperti. Chi ha bisogno dell'attrezzatura trova i noleggi nel Centro di Biathlon da dove si può direttamente partire sulla pista. Chi sa forse incontrare anche un famoso atleta ...

VALLE DI CASIES – PARADISO PER LO SCI DI FONDO

Un suggerimento per chi è appassionato dello sci nordico è la Valle di Casies. L'ampio e soleggiato fondovalle è adatto per chi ama trascorrere un paesaggio innevato. Oltre 42 km di piste si possono trascorrere dal fondo valle fino ad arrivare a Monguelfo, da dove si può direttamente accedere al tratto della pista che porta a Dobbiaco.

DOBBIACO – CENTRO FONDO "NORDIC ARENA"

Numerose gare internazionali si disputano a Dobbiaco e d'intorni partendo dal centro fondo "Nordic Arena". Su 120 chilometri di piste preparate si può godere il panorama del patrimonio mondiale UNESCO come per esempio la vista sulle Tre Cime.



PATTINARE

DOLOMITES. LIGHT.ZOO

Nella **Kids Area Panorama** a Valdaora di Sopra trovate il pattinaggio grande dove è anche possibile giocare a Hockey.

Orario di apertura: ore 10.00-22.00

Noleggio pattini: direttamente sul posto

ALTRE PISTE DI GHIACCIO:

- Pista di ghiaccio a Gassl
- Pista di pattinaggio a Valdaora di Sotto

PATTINAGGI FUORI VALDAORA CON GHIACCIO ARTIFICIALE

- Palaghiaccio Parco Prenniger a Monguelfo
- Intercable Arena Brunico
(orari per il pattinaggio pubblico sono limitati)

12 stele in acciaio corten, realizzate da artigiani locali, a forma delle cime delle nostre Dolomiti, creano un **percorso interattivo** e fanno rivivere in modo particolare la **fauna del Parco Naturale Fanes-Sennes-Braies**.

Un'esplorazione nel mondo animale del **Parco Naturale Fanes-Sennes-Braies per grandi e piccini**.

Trova la parola chiave

*e ricevi un piccolo regalo
all'Associazione Turistica di Valdaora.*

Cruciverba disponibile
presso l'Associazione Turistica di Valdaora.





!! VANTAGGI COL
GUEST PASS
VALDAORA

VALDAORA, PAESE PER FAMIGLIE

D'inverno a Valdaora il divertimento si sposta sulla neve, garantito! Ai margini del bosco, tra Valdaora di Mezzo e Valdaora di Sopra, si trova la **Kids Area Panorama** con tre "tappeti magici": qui la pista da sci per bambini, la pista da slittino e la pista dei gonfiabili offrono sufficienti occasioni per scivolare, slittare e sfrecciare giù.

In alternativa allo **sci** e la **slitta** si può pattinare su uno dei pattinaggi a Valdaora di Sopra o Valdaora di Sotto. Anche passeggiate invernali con tutta la famiglia lasciano godere il panorama affascinante.

Se non basta ancora, si può partecipare al programma settimanale invernale offerto con la carta ospiti ALTO ADIGE GUEST PASS. Una gita in carrozza o una fiaccolata?

Prenotabile online su www.olang.com o direttamente all'Associazione Turistica Valdaora.



Winter magic

PROGRAMMA SETTIMANALE INVERNALE



Escursioni
famigliari invernali



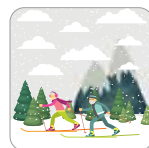
Gita in carrozza



Fiaccolata



Snow tubing
by night



Ski di fondo -
corso di prova



ATTIVITÀ IN INVERNO

KIDS & FAMILY

CRONIWORLD

Animazione per bambini

T 0474 592 091

www.kronschooll.com

MANEGGIO THARERWIRT

Via Brechel 6, Valdaora di Mezzo

T 348 473 14 92

www.tharerwirt.com

MANEGGIO TOLDERHOF

Via dei prati 15, Valdaora di Sopra

T 0474 498 451

T 342 068 68 93

www.hotelpost-tolderhof.com

PALESTRA BOULDER

Via stazione 14, Valdaora di Mezzo

Chiave:

Tourist Info T 0474 496 277

PARCO FAUNISTICO GUSTAV MAHLER

Carbonin Vecchia 3, Dobbiaco

T 0474 972 347

TUBING PARK - KIDS AREA PANORAMA

Via dello slittino 3, Valdaora di Sopra

T 345 538 39 30

www.kronschooll.com

ACTION & ADVENTURE

BIATHLON

Tiro con la carabina per ospiti

Via Obertal 33, Rasun di Anterselva

T 0474 492 446

www.langlauf-antholz.it/biathlon

CABINOVIA DI VALDAORA

Plan de Coronas - Gassl 23, Sorafurcia

T 0474 592 035

CENTRO D'ARRAMPICATA BRUNICO

Via Josef Ferrari 36, Brunico

T 0474 055 005

www.heliks.it

CRON4

Piscina al coperto & sauna

Via Im Gelände 26, Rischone

T 0474 410 473

www.cron4.it

LAGHETTO DI ISSENGO

Pattinaggio

Piazza Weiher 2, Issengo

T 0474 565 684

www.issingerweiher.it

TANDEMFLIGHTS

Tandemflights Kronplatz

T 348 709 49 15

www.tandemflights-kronplatz.com

Kronfly Tandem Headquarter

T 340 006 93 99

www.kronfly.it

CULTURA & BELLEZZE

BAGNI SULFUREI BAD BERGFALL

Via Bad Bergfall 5, Sorafurcia

T 0474 592 084

www.badbergfall.com

CASTELLO DI TURES

Via Castello di Tures 4, Campo Tures

T 0474 678 053

www.burgeninstitut.com

DOLOMYTHOS

Museo delle Dolomiti

Via Rainer 11, San Candido

T 0474 913 462

www.dolomythos.com

GROTTA DI SALE BRESSANONE

Via Plose 10C, Bressanone

T 0472 672 070

www.salzgrottebrixen.net

LATTERIA TRE CIME

Via Pusteria 3c, Dobbiaco

T 0474 971 300

www.3zinnen.it

LUMEN

Museo della fotografia di montagna

Cima Plan de Coronas

www.lumenmuseum.it

MARANATHA

Museo d'arte popolare

Via Rio Bianco 17, Lutago

T 0474 671 682

www.krippenmuseum.com

MASO DELLE ERBE BERGILA

Piazza Weiher 8, Issengo
T 0474 565 373
www.bergila.com

MASO DELLE ERBE HAUSER

Montevilla 20, Perca
T 0474 401 092
www.kraeuterhof.it

MMM CORONES

*Museo dedicato al tema "roccia"
ed alla vita dell'alpinista*

Cima Plan de Corones
T 0474 551 500
www.messner-mountain-museum.it

MMM RIPA BRUNECK

Popolo della montagna

Via del castello 2, Brunico
T 0474 410 220
www.messner-mountain-museum.it

MUSEO MANSIO SEBATUM

Museo dell'abitato romano

Via J. Renzler 9, San Lorenzo
T 0474 474 092
www.mansio-sebatum.it

MUSEO MINERALOGICO

S. Giovanni 3, Valle Aurina
T 0474 652 145
www.museo-mineralogico.it

MUSEUM LADIN: ČIASTEL DE TOR

Cultura ladina

Strada Tor 65, St. Martin in Thurn
T 0474 524 020
www.museumladin.it

PRATO PIAZZA

Altopiano su 2.000 m

Salita in macchina possibile fino alle
ore 10.00 - dopo con il pullman

SENTIERO DELLE PIETRE

Pietre di tutta la provincia

Via Ontani, Valdaora di Sotto
T 0474 496 277
www.olang.com





ALTO ADIGE GUEST PASS

Alloggiando in una struttura associata all'Associazione Turistica di Valdaora al vostro arrivo ricevete il ALTO ADIGE GUEST PASS. Grazie alla carta ospiti potete passare una vacanza con molti sconti.

Con la carta ospiti ALTO ADIGE GUEST PASS potete usufruire di **tutti i mezzi pubblici del Trasporto Integrato Alto Adige** (corriere di linea, citybus, treni regionali, funivie di Maranza, San Genesio, Renon, Mendola e trenino del Renon).

CON ALTO ADIGE GUEST PASS AVETE I SEGUENTI OMAGGI INCLUSI:

Gratis

Utilizzo gratuito degli skibus e di tutti i mezzi pubblici del Trasporto Integrato Alto Adige

Sconto al tappeto magico (Kids Area Panorama)

Sconto al nostro programma settimanale (pag. 24)

Gratis Free WIFI presso l'Associazione Turistica di Valdaora

Gratis Pattinaggio alla Kids Area & noleggio pattini

-10% sui voli biposto con parapendio "Tandemflights" e "Kronfly" al Plan de Corones

TERMINI E CONDIZIONI ALTO ADIGE GUEST PASS:

- Su ogni carta ospiti devono essere indicati nome e cognome dell'ospite e la durata del soggiorno.
- La carta ospiti non è né trasferibile né cumulabile.
- La carta ospiti vale fino a 7 giorni dalla prima convalidazione. Per un soggiorno > 7 giorni viene consegnata una seconda tessera.
- La carta ospiti dev'essere convalidata sull'autobus o prima di ogni viaggio in treno.
- Esclusi dal ALTO ADIGE GUEST PASS sono i treni a lunga percorrenza (Intercity, Eurocity, Euronight, Eurostar)
- il trasporto di biciclette, cani e animali (Necessità l'acquisto di un apposito biglietto)
- Nightliner

Info su orari: www.suedtirolmobil.info/it

PROGRAMMA SETTIMANALE INVERNALE



	2023/24	ORARIO	SENZA	CON
OGNI GIORNO	18.12.2023 - 24.03.2024** Lezioni di sci su richiesta Punto di ritrovo: Kids Area Panorama, Valdaora di Sopra	su appuntamento	su richiesta	su richiesta
LUNEDÌ	18.12.2023 - 18.03.2024 Fiaccolata* Punto di ritrovo: Ass. Turistica di Valdaora	ore 21.00-22.00	€ 10,00 adulti € 5,00 bambini	€ 0,00
	Dimostrazione gufi 18.12.2023 + Punto di ritrovo: Parco 08.01.2024 - 29.01.2024 Valdaora di Mezzo 05.02.2024 - 19.02.2024	ore 15.00-17.00	€ 0,00	€ 0,00
		ore 16.00-18.00		
MARTEDÌ	19.12.2023 - 19.03.2024** Ciaspolata - attrezzatura compresa* Punto di ritrovo: Scuola sci Kron, Gassl	ore 9.30-12.00	€ 30,00	€ 0,00
	05.12.2023 - 19.03.2024** Lezione di prova sull'E-Fatbike* Punto di ritrovo: Rent and Go, Gassl	ore 15.00-16.00 ore 16.00-17.00	€ 25,00	€ 15,00
	Gita in carrozza* 05.12.2023 - 16.01.2024 Punto di ritrovo: Ass. Turistica di Valdaora 23.01.2024 - 19.03.2024	ore 14.00-16.00 20 minuti di corsa ore 15.00-17.00 20 minuti di corsa	€ 10,00 Bambini sotto i 14 anni € 5,00	€ 5,00 Bambini sotto i 14 anni gratis
MERCOLEDÌ	13.12.2023 - 13.03.2024** Skitour guidata (sci alpinismo)* Punto di ritrovo: Ass. Turistica di Valdaora	ore 8.30-16.00	€ 100,00 senza attrezzatura	€ 80,00
	20.12.2023 - 20.03.2024** Snow Tubing by night Punto di ritrovo: Kids Area Panorama, Valdaora di Sopra	ore 17.00-19.00	€ 5,00	€ 0,00
GIOVEDÌ	14.12.2023 - 29.02.2024** HIGHLIGHT Giorno d'avventura nel Patrimonio Mondiale UNESCO* Punto di ritrovo: Ass. Turistica di Valdaora	ore 8.00-16.00	€ 60,00 in più circa 25 € per la salita in motoslitte - pagabile sul posto	€ 35,00
	07.12.2023 - 04.04.2024** Ciaspolata nella Valle Anterselva e d'intorno* Punto di ritrovo: Ass. Turistica di Rasun di Sotto	ore 9.00-15.30	€ 35,00	€ 18,00
VENERDÌ	15.12.2023 - 08.03.2024** HIGHLIGHT (annullato il 29.12.2023 + 05.01.2024) Ski-Safari guidata Sellaronda* Punto di ritrovo: Ass. Turistica di Valdaora	ore 8.00-16.00	€ 60,00 + costi aggiuntivi per skipass VALE ANCHE PER VALLE DI ANTERSELVA, BRUNICO, VALLE DI CASIES	€ 40,00
	08.12. + 29.12.2023 Dimostrazione gufi Punto di ritrovo: Parco Valdaora di Mezzo	ore 15.00-17.00	€ 0,00	€ 0,00

* iscrizione obbligatoria presso l'Associazione Turistica di Valdaora ** il periodo può variare secondo la situazione della neve

ANNULLAMENTO: Le prenotazioni potranno essere annullate fino a 24 ore prima dell'inizio dell'evento.

In caso di cancellazione tardiva verrà addebitata una penale di € 5,00.



Spettacolari esperienze d'inverno

GIORNO D'AVVENTURA MISURINA - MONTE PIANA

Insieme con la guida alpina Manuel andate nella Valle di Landro fino al parcheggio prima del Lago di Misurina.

Con la motoslitte salite in alto fino al Rifugio Bosi, da dove partite con le ciaspole e arrivate fino al museo storico all'aperto della 1° Guerra Mondiale.

Dopo il giro memorabile ritornate fino al Rifugio Bosi dove vi aspetta una discesa di 5 km con lo slittino in mezzo del Patrimonio Mondiale UNESCO. Godete il panorama a mozzafiato con una vista spettacolare sulle

cime più famose delle Dolomiti, come le Tre Cime di Lavaredo, il Monte Cristallo, le Tofane e molte altre.

Un'avventura magnifica per tutta la famiglia!
(Adatto ai bambini da 8 anni in su)

Tour individuali possono essere prenotati direttamente con Manuel:
T 347 931 96 78

Informazioni su
www.olang.com/top-dolomites



SKI-SAFARI GUIDATA (SELLARONDA)

I nostri maestri di sci vi mostreranno il circuito sciistico probabilmente più bello e impressionante dell'Alto Adige, la Sellaronda. Prendiamo la navetta per Corvara in Val Badia, punto di partenza della nostra giornata ricca di eventi.

Con gli sci ai piedi circonderemo l'intero massiccio del Sella ed exploreremo le Dolomiti, patrimonio dell'umanità UNESCO, nel suo pieno splendore invernale.

Ci immergeremo nel paesaggio invernale mozzafiato in mezzo alle cime rocciose e aguzze

e, lungo il nostro percorso, attraverseremo 4 diverse valli: Val Gardena, Alta Badia, Arabba e Val di Fassa.

Dopo le numerose risalite con i vari impianti e le discese spettacolari con una magnifica vista sulle cime dolomitiche più famose, si ritorna a Corvara dopo aver percorso 26 chilometri di piste.

Informazioni su
www.olang.com/top-dolomites



EVENTI SERALI

MA

SCI NOTTURNO

ai Baranci, San Candido
dalle ore 19.00-22.00 Uhr

SCI NOTTURNO & SLITTARE AL CHIARO DELLA LUNA

sulla pista Cianross, San Vigilio
dalle ore 20.00-22.00

SCI NOTTURNO & SLITTARE AL CHIARO DELLA LUNA

sulla pista "Korer" a Riscone
dalle ore 19.30-22.00

SLITTATA NOTTURNA

al Klausberg in Valle Aurina
dalle ore 19.30 alle 22.00

ME

SNOWTUBING BY NIGHT

nella Kids Area, Valdaora di Sopra
dalle ore 17.00-19.00

GI

SERATA DI SCI ALPINISMO

al Klausberg in Valle Aurina
dalle ore 18.00-24.00

SCI NOTTURNO & SLITTARE AL CHIARO DELLA LUNA

sulla pista "Korer" a Riscone
dalle ore 19.30-22.00

SCI NOTTURNO & SLITTARE AL CHIARO DELLA LUNA

sulla pista Cianross, San Vigilio
dalle ore 20.00-22.00

VE

SCI NOTTURNO

Skilift Guggenberg, Tesido
dalle ore 19.30-22.00

SCI NOTTURNO

ai Baranci, San Candido
dalle ore 19.00-22.00 Uhr

EVENTI

31.12.2023



**LA FIACCOLATA
STAZIONE VALLE OLANG 1+2**

18.-21.01.2024



www.biathlon-antholz.it

**CAMPIONATI DEL MONDO
DI BIATHLON IBU 2023**

30.01.2024



www.skiworldcup-hornplatz.com

**AUDI FIS COPPA DEL MONDO
DI SCI PLAN DE CORONES**

18.-24.03.2024



www.hornplatzevents.com

SKI & MUSIC

” La fiaccolata più lunga delle Alpi

” Die längste Fackelabfahrt der Alpen



La Fiaccolata

& LASERSHOW

31/12/2023

alle ore 18:00 - um 18:00 Uhr

Stazione a valle - Talstation - Valley station

OLANG 1+2

**BIG NEW YEAR'S
EVE PARTY
+ @GASSL**





nel parco di Valdaora di Mezzo

PROGRAMMA

06.12.



ore 17.00
Festa di San Nicolò

24.12.



ore 17.00
**Concerto della
banda musicale**

31.12.



ore 18.00
**La Fiaccolata
a Casola**

08.12.



ore 15.00
Dimostrazione gufi (IT)

08.12.



ore 15.00
Dimostrazione gufi (IT)



ore 22.00
Festa di Capodanno



ore 17.00
Melodie invernali



ore 17.00
Melodie invernali

05.01.



ore 17.00
Melodie invernali

18.12.



ore 15.00
Dimostrazione gufi

Dimostrazioni gufi:

ogni lunedì

a Gennaio: ore 15.00 - 17.00
a Febbraio: ore 16.00 - 18.00





INFORMAZIONI GENERALI

RISTORANTI

VALDAORA DI SOPRA

Locanda Oberriedl

Via Riedl 2

T 0474 498 088

Hotel Raineegg

Via Aue 14

T 0474 496 084

VALDAORA DI MEZZO

Ristorante Pizzeria Christl

Via Kerla 1a

T 0474 498 212

Minigrill Floriani

Piazza Peter Sigmayr 8

T 0474 498 207

Pizzeria Friedheim Ristorante

Via Hans von Perthaler 10

T 0474 831 091

SORAFURCIA

Albergo Bad Bergfall

Via Bagni di Pervalle 5

T 0474 592 084

ALPRÈS Ristorante – Après Ski

Pista Alpen - Via Prackenberg 6

T 371 610 78 88

Ristorante Gassl

Stazione a Valle Gassl
T 0474 592 087

Malga Lorenzi

Via Egger Weg 22
T 349 750 55 76

Malga Niederegger

Via Egger Weg 18
T 0474 592 029

Malga Oberegger

Via Egger Weg 21
T 347 522 01 22

Hotel Olanderhof

Via Prackenweg 27
T 0474 496 193

Albergo Trattes

Via Furcia 24
T 0474 592 010

RIFUGI ALPINI

Ristorante Kron

Plan de Coronas 3
T 0474 548 414

Rifugio Geiselsberger

Pista Plateau
T 348 440 96 45

ALPRÈS Ristorante – Après Ski

Pista Alpen - Via Prackenweg 6
T 371 610 78 88

Rifugio Lorenzi

Via Eggerweg 22
T 349 750 55 76

Rifugio Oberegger

Via Eggerweg 21
T 347 522 01 22

Rifugio Niederegger

Via Eggerweg 18
T 0474 592 029

CAFÈ E PASTICCERIA

VALDAORA DI SOPRA

Cafe Pub Pfiff

T 349 753 78 78

VALDAORA DI MEZZO

Café Bistro Bacher

T 0474 496 699

Colli Lounge

T 0474 592 091

Bar Krempe

T 349 449 40 96

Cocktailbar Tolderclub

T 348 228 32 27

SHOPPING

FARMACIA

Farmacia Engel

Piazza Floriani 8
T 0474 496 566

NEGOZI ALIMENTARI

Agstner Market Despar Specialità

Via Hans von Perthaler 7
T 0474 496 511

Alimentari Engl

Piazza Peter Sigmayr 18
T 0474 496 228

Macelleria Meatery

Piazza Floriani 1
T 0474 496 216

Fruttivendolo Niederegger

Piazza Peter Sigmayr 9
T 0474 496 628

Macelleria Pörnbacher

Via Hans von Perthaler 12
T 0474 496 435

Panificio Trenker

Piazza Peter Sigmayr 1
T 0474 497 324

NEGOZI DI SPORT E VESTITI

Sport Coronas

Piazza Floriani 6
T 0474 496 660

Calzature Mutschlechner

Piazza Peter Sigmayr 1b
T 0474 498 333

Sport Sagmeister

Via Krempe 1A
T 0474 496 535

PARRUCCHIERE

Salone donna b.you

Via Sorafurcia 7
T 347 074 37 32

Salone uomo Toni

Via dello Slittino 1b
T 366 361 33 32

DIVERSI

Arredamento di interni Appenbichler

Via del Borgo 7
T 0474 498 361

Scultore in legno Bachmann Konrad

Piazza Floriani 17
T 0474 498 448

Vivaio piante Obojes

Via della Stazione 6
T 0474 496 184

Tessitura & Souvenir Pedevilla

Piazza Floriani 15/F
T 340 621 36 37

Cassa di Risparmio

Piazza Peter Sigmayr 2
T 0474 496 590

Caseificio Unterhölzlhof

Via Greit 2
T 0474 496 322





OFFICINA | TAXI

Taxi Holzer

Rasun

T 348 727 95 09

Taxi NON STOP

Valdaora di Mezzo

T 340 238 34 50

Officina Sepp

Via della Stazione 25c

T 0474 496 097

Distributore di benzina Q8

Via della Stazione 7

T 0474 496 259



PUNTI RICARICA MACCHINA ELETTRICA

parceggio stazione a valle
degli impianti di Valdaora &
parceggio Conad a Valdaora di Mezzo

PUNTO RICARICA E-BIKE

parco di Valdaora di Mezzo



NOLEGGIO SCI | SCUOLA SCI

Cima

Piazza Floriani 17

T 0474 497 190

Kronschool

Ristorante Kron - Cima, Plan de Corones

Piazza Peter Sigmayr 13, Valdaora di Mezzo

T 0474 592 091

Rent and Go

Via Gassl 21

T 0474 592 111

Skidepot - Skisalon

Via Gassl 23

T 0474 592 106



INFORMAZIONI UTILI A-Z

A

Animazione per bambini

Croniworld

Cima del Plan de Coronas

T 0474 592 091

Do-Ve: ore 09.00-15.30

B

Biblioteca

Via Canonico Gamper 5

Valdaora di Mezzo

T 0474 497 112

lun: ore 17.00-20.00

mar: ore 10.00-12.00

mer & ven: ore 10.00-12.00 & 14.30-17.30

gio: ore 14.30-17.30

sab: ore 14.30-16.30

C

Cabinovia di Valdaora 1+2

T 0474 592 035

25.11.2023-14.04.2024

Do-Ve: ore 08.00-17.00

Sa: ore 08.00-18.00

D

Dentista

Dott. Geier Joachim

Via S. Egidio 1, Valdaora di Mezzo

T 0474 498 360

F

Farmacia Engel

Piazza Floriani 8, Valdaora di Mezzo

T 0474 496 566

lun-ven: ore 8.00-12.00 & 15.00-19.00

sab: ore 8.30-12.00

I

Internet

Tourist Info Olang: WiFi

gratuito con ALTO ADIGE GUEST PASS

M

Medico generale

Dott. Großrubatscher Florian

Via dei Campi 2

Valdaora di Sotto

T 0474 496 525

T 344 261 63 01

lun, mar, ven: ore 9.00-11.00

gio: ore 16.00-18.00

Medico generale

Dott. Vieider Martin

Via Canonico Gamper 14

Valdaora di Mezzo

T 0474 496 550

T 347 236 24 67

lun: ore 7.30-12.00 & 17.00-18.30

mar, gio, ven: ore 7.30-12.00

mer: ore 10.00-12.00 & 16.00-18.30

N

Numero di emergenza

T 112

O

Ospedale di Brunico

T 0474 581 111

P

Parco Naturale Fanes-Sennes-Braies

San Vigilio

T 0474 506 120

Pensione animali

Via Salla 6

T 0474 496 370, T 348 605 68 33

info@tierpension.it

Polizia / Carabinieri

Via Aue 30, Valdaora di Sopra

T 0474 496 145

T

Taxi Holzer Josef

Rasun

T 348 727 95 09

Taxi NON STOP

Valdaora di Mezzo

T 340 238 34 50

V

Ufficio postale

Kerlastraße 2c, Mitterolang

T 0474 496 113

lun-ven: ore 8.05- 13.35

sab: ore 8.05- 12.15





MERCATINI DI NATALE IN ALTO ADIGE

Valdaora è punto centrale per raggiungere facilmente i **mercatini di Natale** nei dintorni. **Brunico, Bressanone, Dobbiaco, San Candido** o **nella Valle Anterselva** invitano a godere la magia romantica dell'Avvento.

Per raggiungere i mercatini si può utilizzare i mezzi pubblici che sono gratuiti con la carta ospiti ALTO ADIGE GUEST PASS.

MERCATINI DI NATALE: 24/11/2023-06/01/2024

Tutti i mercatini con gli orari d'apertura: www.olang.com/natale





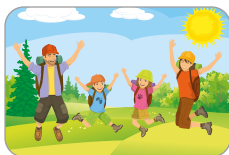
VIVI L'ESTATE A VALDAORA

Rilassarsi o essere attivi? L'estate a Valdaora offre tutte e due le possibilità. Scegliete tra un'escursione facile sulle **malghe di Valdaora** o una più impegnativa sulle montagne di Valdaora nel **patrimonio mondiale UNESCO**. Trovate anche attività avventurose a Valdaora e d'intorni.

Di seguito qualche attività che vi aspetta:



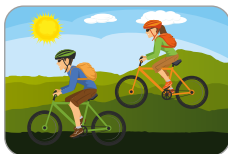
Programma settimanale
(ALTO ADIGE GUEST PASS)



Escursioni sulle malghe
e con la famiglia



Kids Area Panorama



Mountainbike e bici



Mondo Bimbi Valdaora

EVENTI

26.06.2024

24.07.2024

28.08.2024

CUCINA IN STRADA

08.07.2024

VINISSIMA

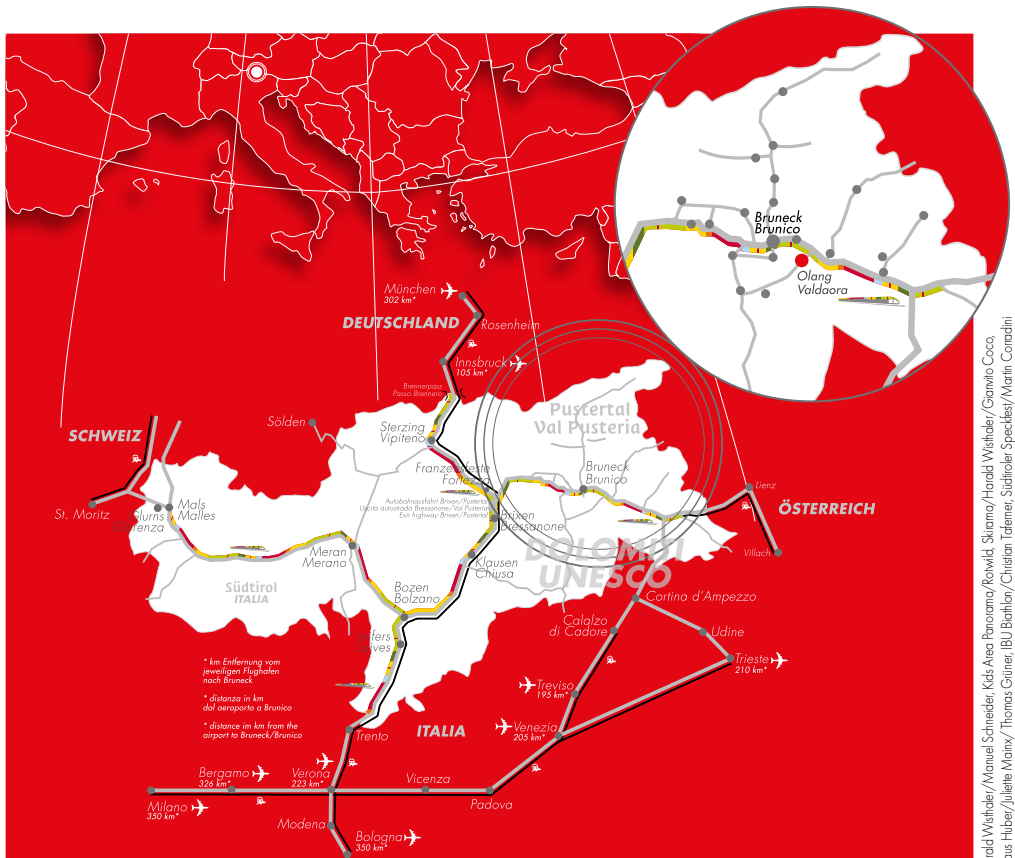


09.07.2024

BIRRISSIMA

28. & 29.09.2024

FESTA DELLO SPECK



DOLOMITES · ITALY

Kronplatz

PUSTERTAL · PLAN DE CORONES

ASSOCIAZIONE TURISTICA VALDAORA

Piazza Floriani 19 | 39030 Valdaora
T 0474 496 277 | info@olang.com

olang.com

kronplatz.com