

# SEHENSWÜRDIGKEITEN



Kirchen, Kapellen - Mitterolang

BAUMGARTNER STÖCKL

---



Naturdenkmäler - Niederolang

DER LÄRCHKÖNIG – EIN NATURDENKMAL

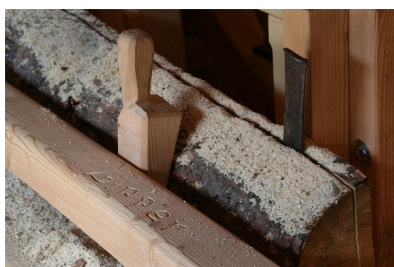
---



Kirchen, Kapellen - Mitterolang

FILIALKIRCHE ST. ÄGIDIUS

---



Produktionsstätten - Oberolang

LIPPER SÄGE

---



Museen und Ausstellungen - Bruneck

LUMEN

---



Museen und Ausstellungen - Bruneck

MMM CORONES

---



Denkmäler - Mitterolang

PETER SIGMAYR DENKMAL

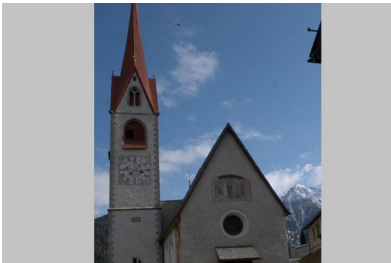
---



Kirchen, Kapellen - Oberolang

PFARRKIRCHE MARIA HIMMELFAHRT

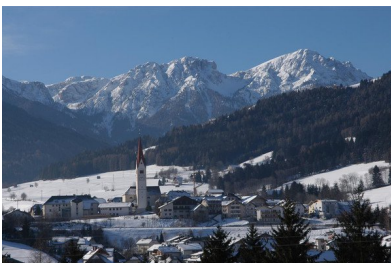
---



Kirchen, Kapellen - Geiselsberg

PFARRKIRCHE ST. WOLFGANG

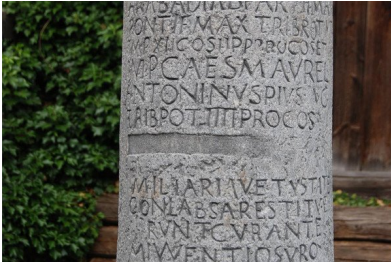
---



Kirchen, Kapellen - Niederolang

PFARRKIRCHE ZUM HEILIGEN PETRUS UND AGNES

---



Denkmäler - Oberolting

RÖMISCHER MEILENSTEIN

---



- Olting

SCHMIEDE

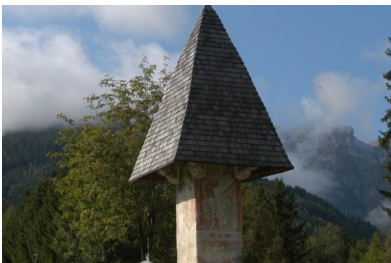
---



Wasserfälle - Geiselsberg

SCHWEFELBAD – BAD BERGFALL

---



Denkmäler - Mitterolting

SPITZIGES STÖCKEL

---



Museen und Ausstellungen - Niederolting

STEINMEILE

---



Ruinen - Niederolang

UNTERMÜHLBACHER KALKOFEN

---